

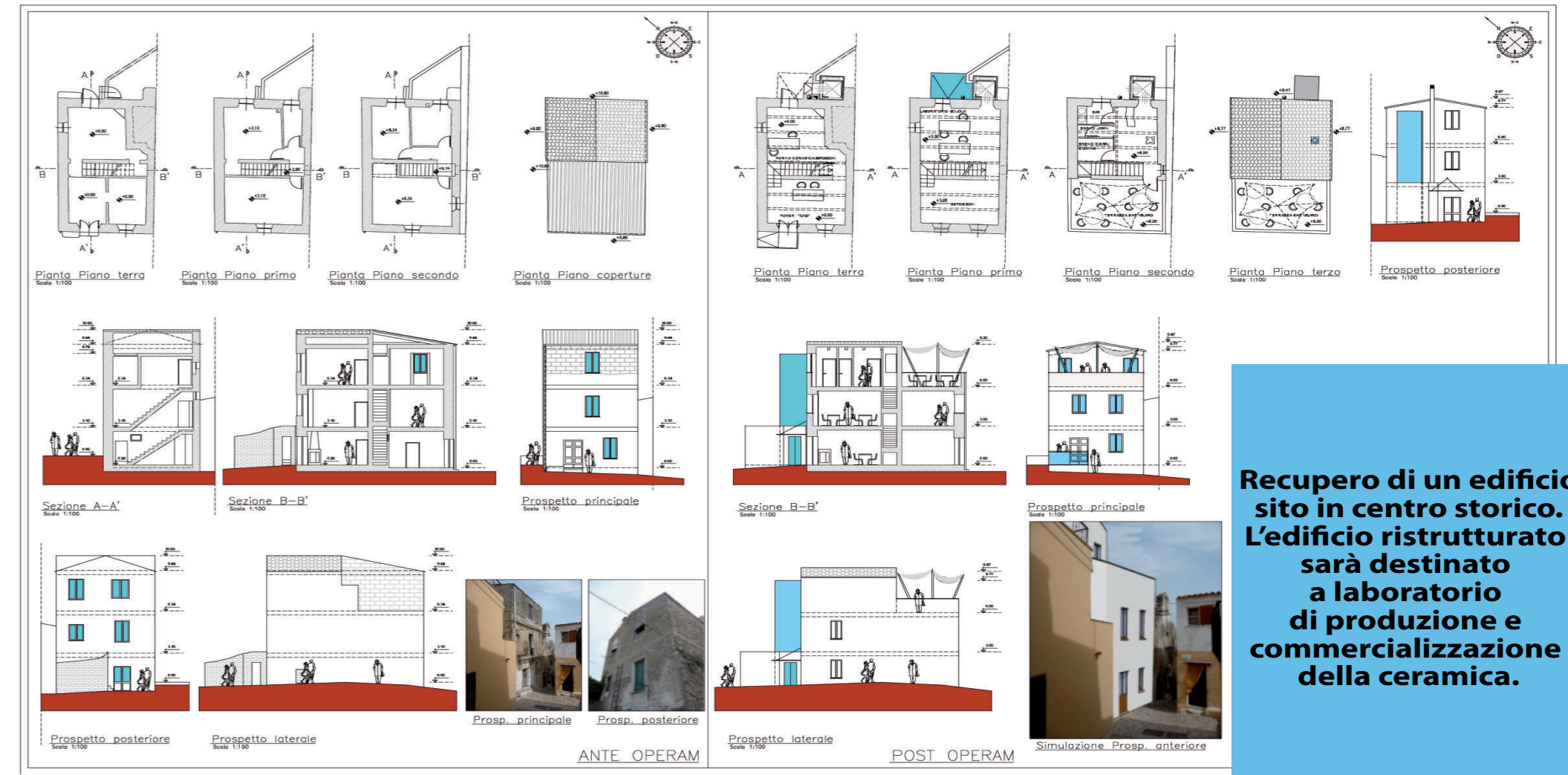
PROPOSTE DI INTERVENTO - MISURA 5.2 - RETE: MOLTALBO E BARONIE

LOCULI



Gli interventi

Proseguo della pavimentazione all'interno delle vie del centro. Il programma verrà realizzato attraverso una nuova pavimentazione in pietra e l'adeguamento dei relativi sotto servizi. Gli interventi saranno realizzati nelle vie limitrofe al "Centro delle Arti e dei Mestieri", già soggetto ad intervento con le risorse del bando CIVIS.



Recupero di un edificio sito in centro storico. L'edificio ristrutturato sarà destinato a laboratorio di produzione e commercializzazione della ceramica.

LODÈ



Gli Edifici



Recupero di due edifici del centro storico da adibire a botteghe artigiane. I due edifici soggetti ad intervento sono collocati in uno degli isolati del centro storico che ancora conserva una tipologia costruttiva caratteristica del paese. L'intervento prevede la realizzazione di opere di restauro e il consolidamento degli edifici.



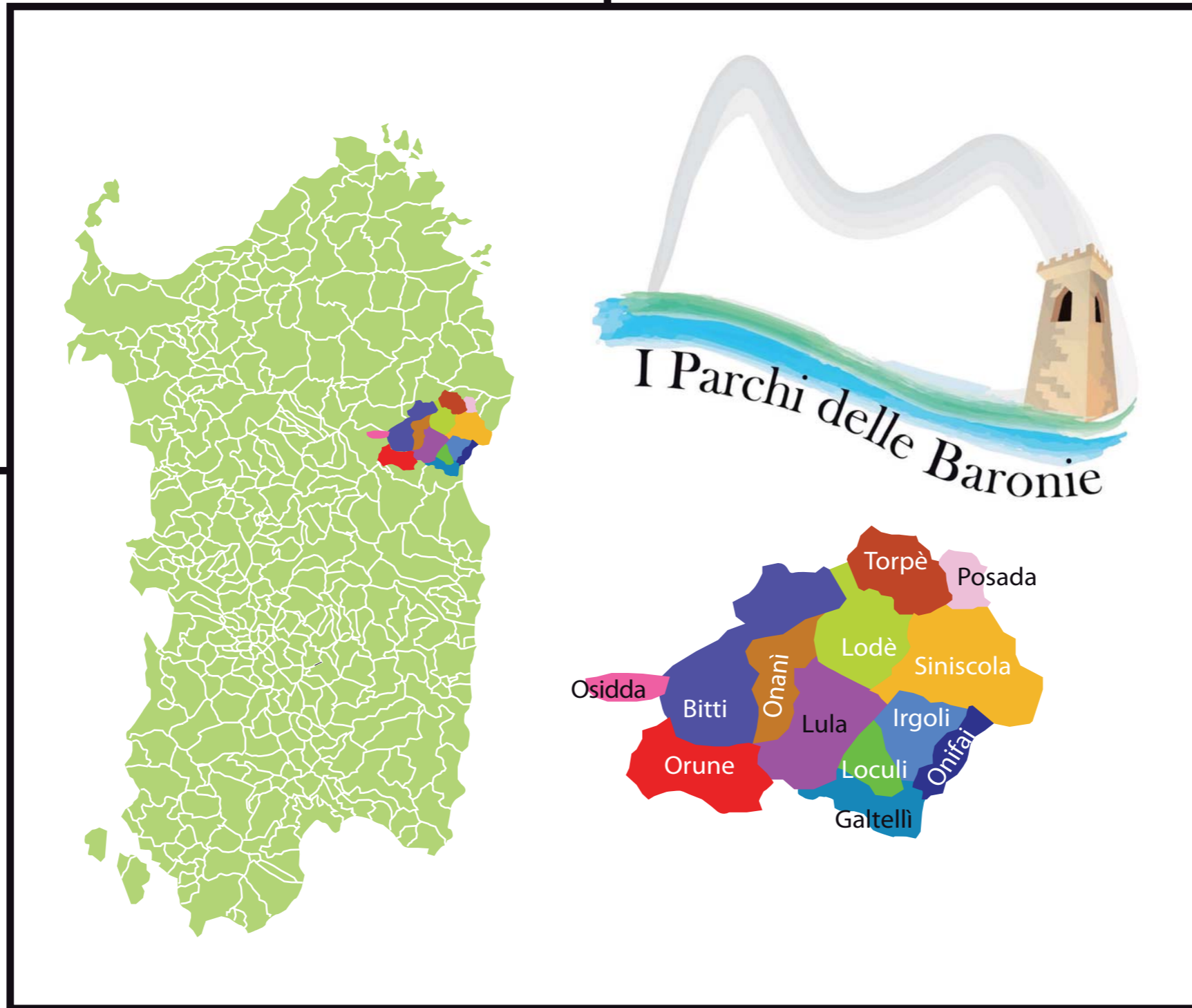
Simulazione

Adeguamento infrastrutturali e riqualificazione della via Piemonte. L'intervento consiste nell' adeguamento, nella riqualificazione e nella razionalizzazione di tutti i sottoservizi presenti nell'area (rete acque bianche, rete acque nere, rete idrica, rete elettrica, rete telefonica, rete illuminazione pubblica) nonché la sistemazione del manto stradale e della sovrastruttura di pavimentazione in materiale lapideo.

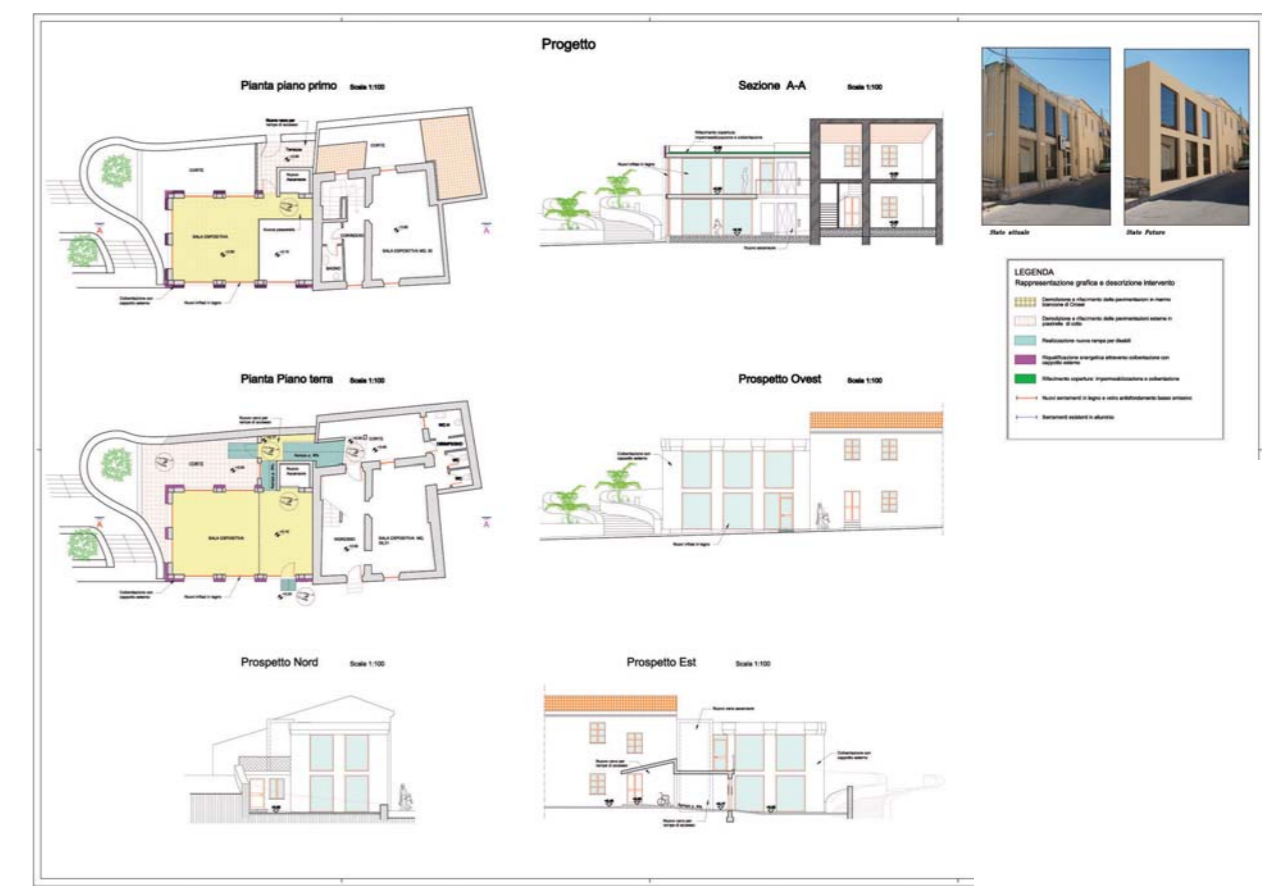
La Planimetria degli interventi realizzati



Completamento di interventi di riqualificazione del Centro Storico. Gli interventi interesseranno alcune vie del centro attraverso la realizzazione di una nuova pavimentazione con pietra locale sul modello dell'impretatu. Saranno inoltre rifatti i sotto servizi (rete idrica, fognaria, acqua, illuminazione, reti).



SINISCOLA



Ristrutturazione ex biblioteca da adibire a vetrina delle antiche arti e degli antichi mestieri. Il programma prevede la ristrutturazione di un edificio comunale da adibire a vetrina delle antiche arti e degli antichi mestieri.

LULA

TORPÈ

ONANÌ

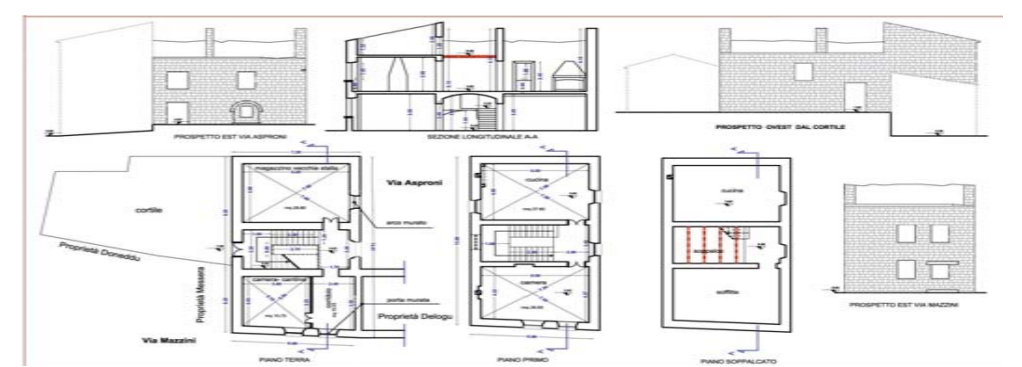
I Luoghi dell'intervento



Interventi di riqualificazione del centro storico. Gli interventi saranno realizzati nella Piazza Italia, dove sarà realizzato s'impretatu e rifatti i sottoservizi.



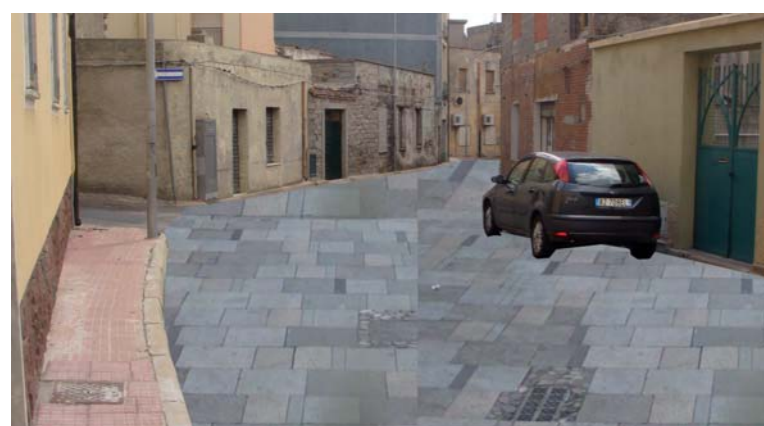
Recupero di un immobile da destinare a struttura ricettiva per gli antichi mestieri. Il progetto prevede la ristrutturazione di un immobile posto in centro storico da adibire a struttura ricettiva per gli apprendisti degli antichi mestieri locali.



ORUNE



Simulazione



Riqualificazione a fini turistici di elementi architettonici pubblici relativi alle attività commerciali tradizionali locali. L'intervento prevede il rifacimento di marciapiedi in pietra locale, rifacimento di segnaletica e cartellonistica funzionale alle attività tipiche, creazione di spazi per aiuole e panchine; rifacimento ingressi delle attività tipiche; realizzazione di un info point tematico; acquisto di arredi e attrezzature per eventi promozionali.

OSIDDA

ONIFAI

I Luoghi dell'intervento



Simulazione



Restauro e ristrutturazione della ex casa del Fascio. L'intervento è finalizzato alla creazione di un laboratorio per il recupero di antichi mestieri e per la commercializzazione di tessuti, filati ricami tipici, nonché per la realizzazione di una vetrina espositiva di promozione e vendita di prodotti della tradizione locale.