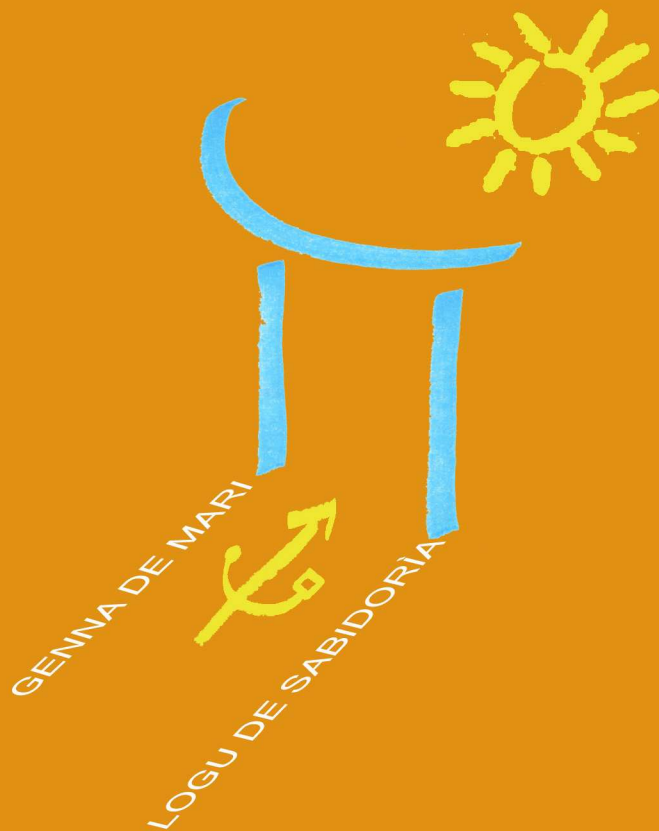


COMUNE DI TORTOLÌ

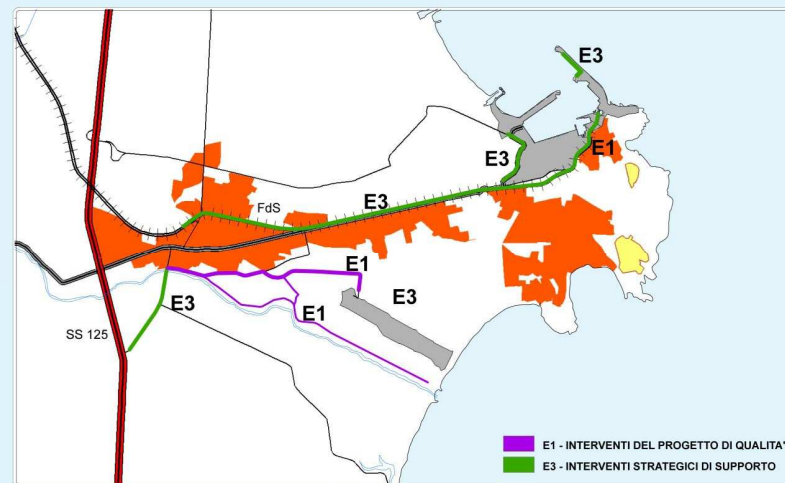
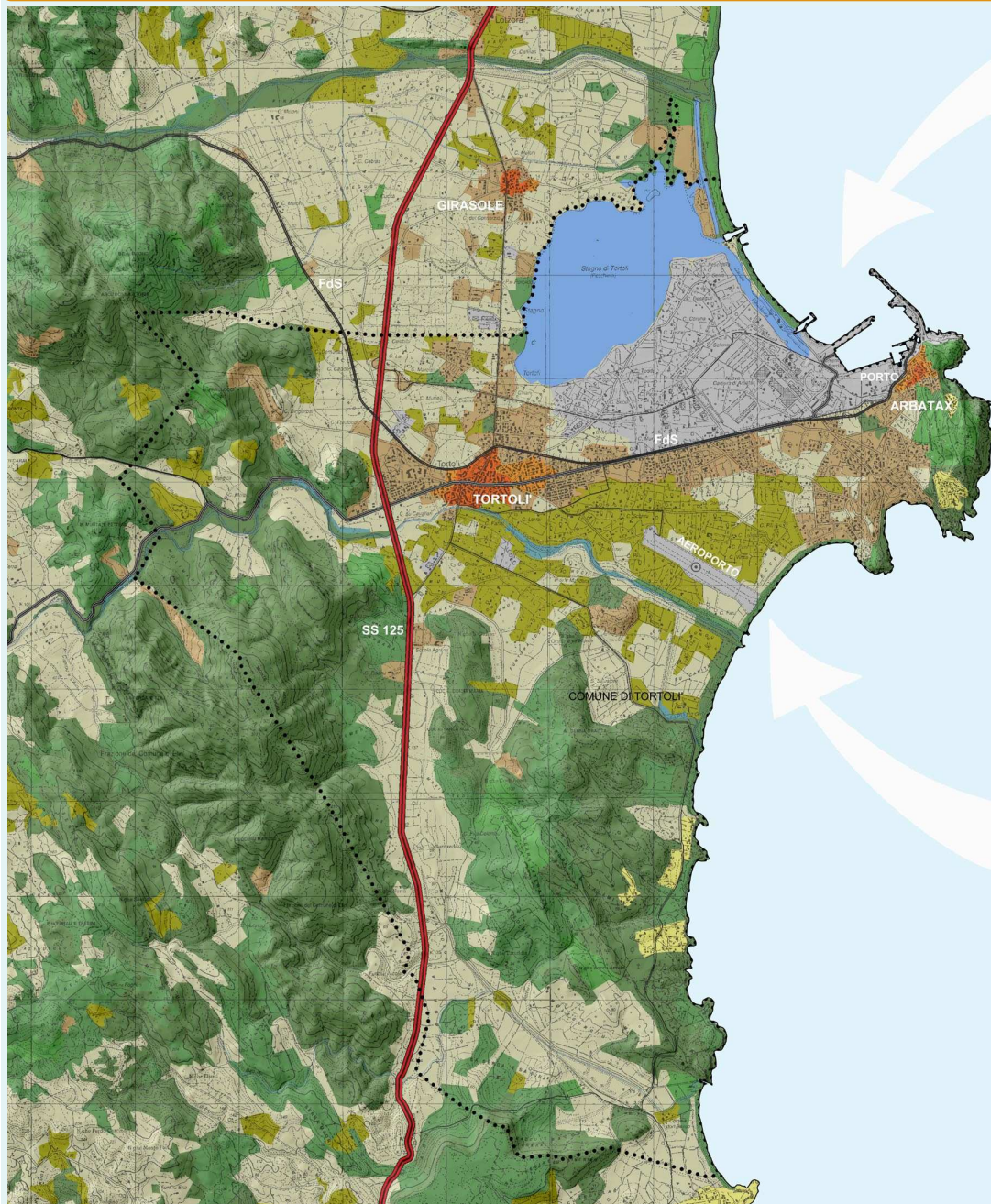
PROVINCIA DELL'OGLIASTRA

BANDO PROGETTI DI QUALITÀ 2005/2006 – MISURA 5.1



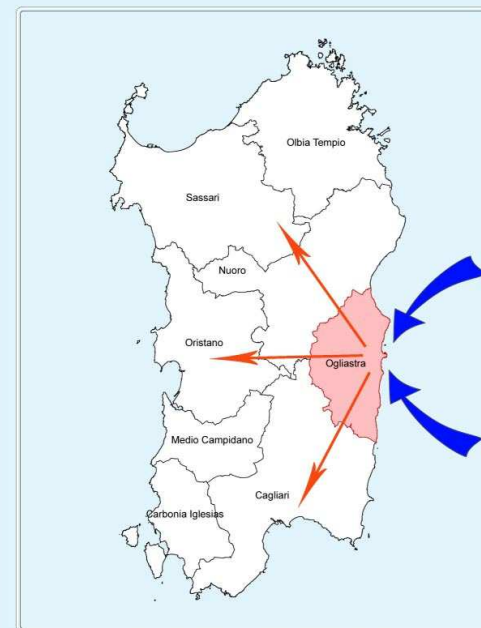
“TORTOLÌ PORTA DELL'OGLIASTRA”

QUADRO TERRITORIALE URBANO DI RIFERIMENTO



AZIONI DI PROGETTO

- LIMITI COMUNALI
- NUCLEO URBANO 1998
- NUCLEO URBANO 1958
- NUCLEO URBANO 2003
- INSEDIAMENTI TURISTICI
- GRANDI AREE INDUSTRIALI
- INSEDIAMENTI PRODUTTIVI
- IMPIANTI BOSCHIVI ARTIFICIALI
- COLTURE ARBOREE SPECIALIZZATE
- COLTURE ERBACEE SPECIALIZZATE
- BOSCHI DI SUGHERETE E CASTAGNETI, PRATERIE
- PRATI STABILI
- BOSCHI MISTI, MACCHIA MEDITERRANEA, AREE DUNARI
- AREE UMIDE
- CORPI IDRICI
- IDROGRAFIA SUPERFICIALE
- SS 125
- STRADA STATALE
- STRADA PROVINCIALE
- STRADA COMUNALE
- FERROVIA

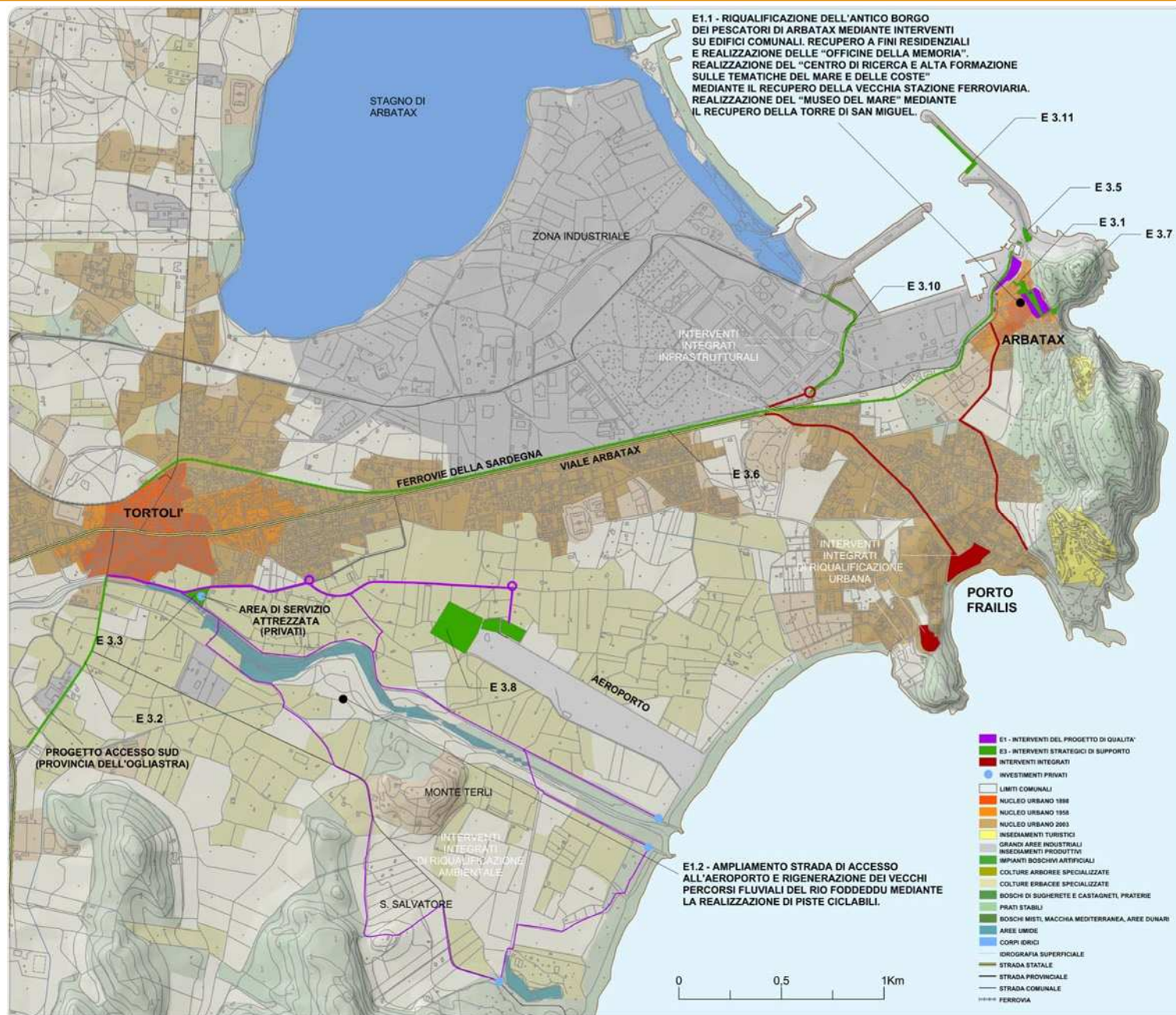


RELAZIONI TERRITORIALI

TORTOLÌ PORTA DELL'OGLIASTRA "Genna de mari logu de sabidorìa"



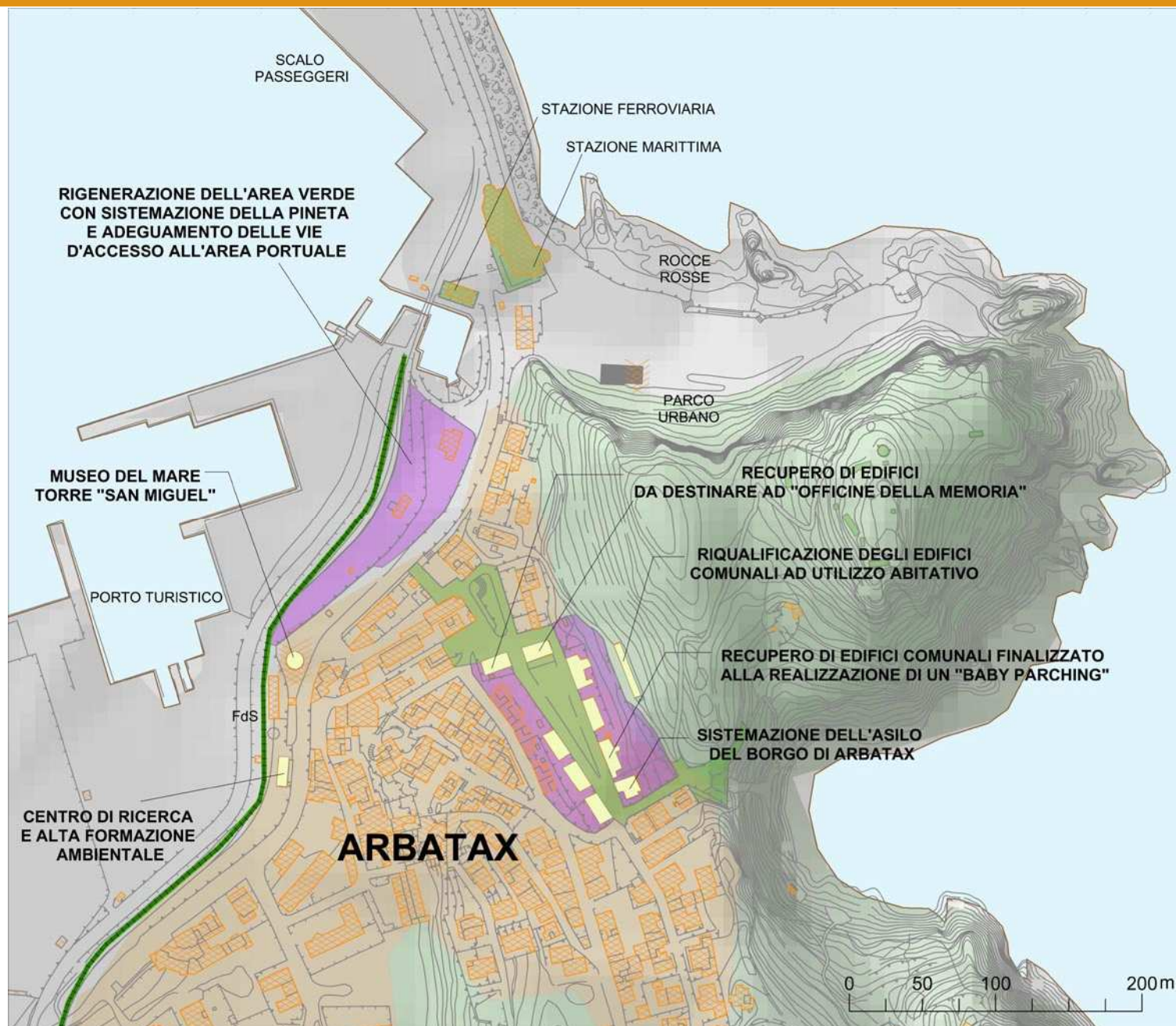
CONTESTO URBANO E STRATEGICO DEL PROGETTO



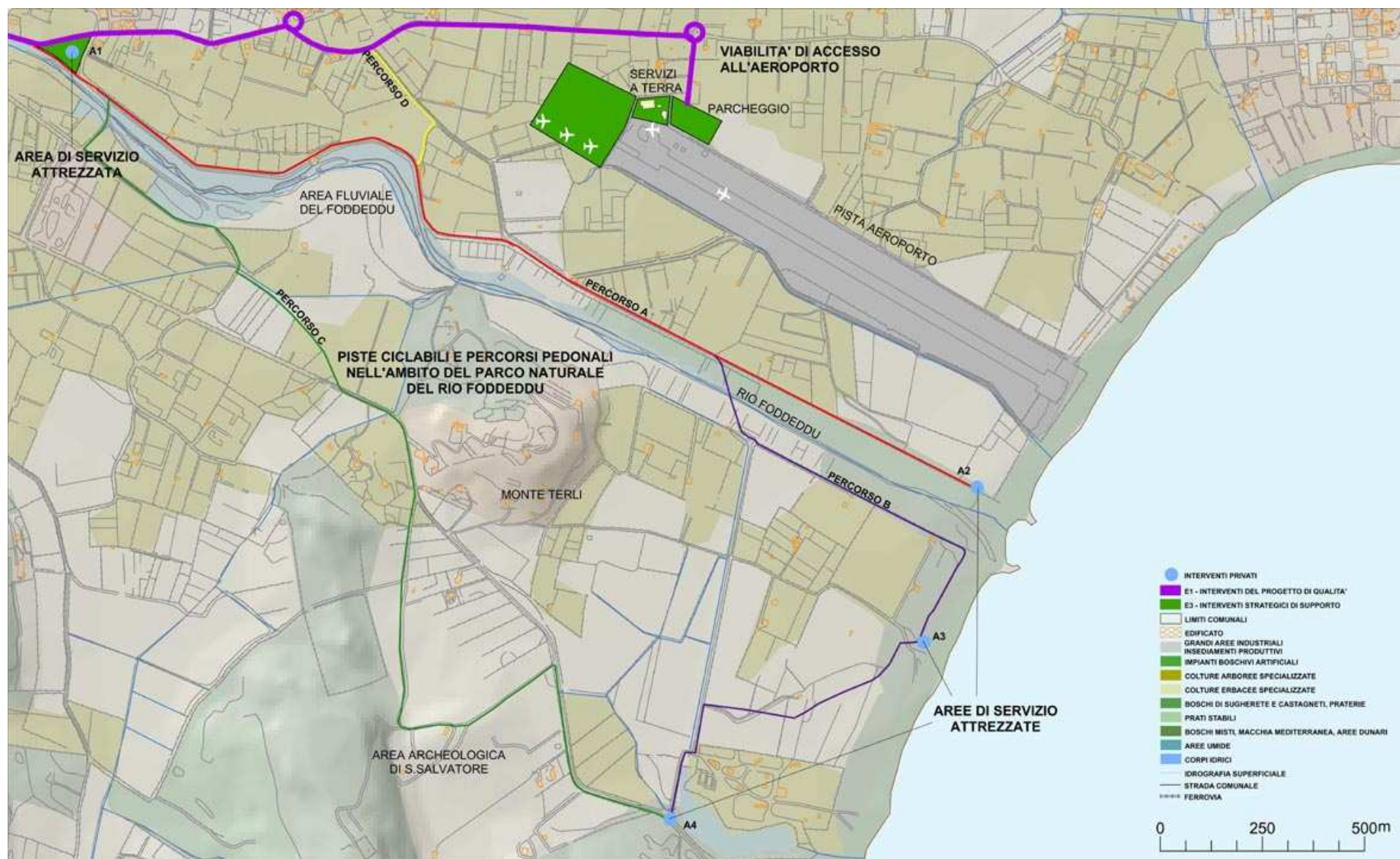
TORTOLÌ PORTA DELL'OGLIASTRA "Genna de mari logu de sabidorìa"



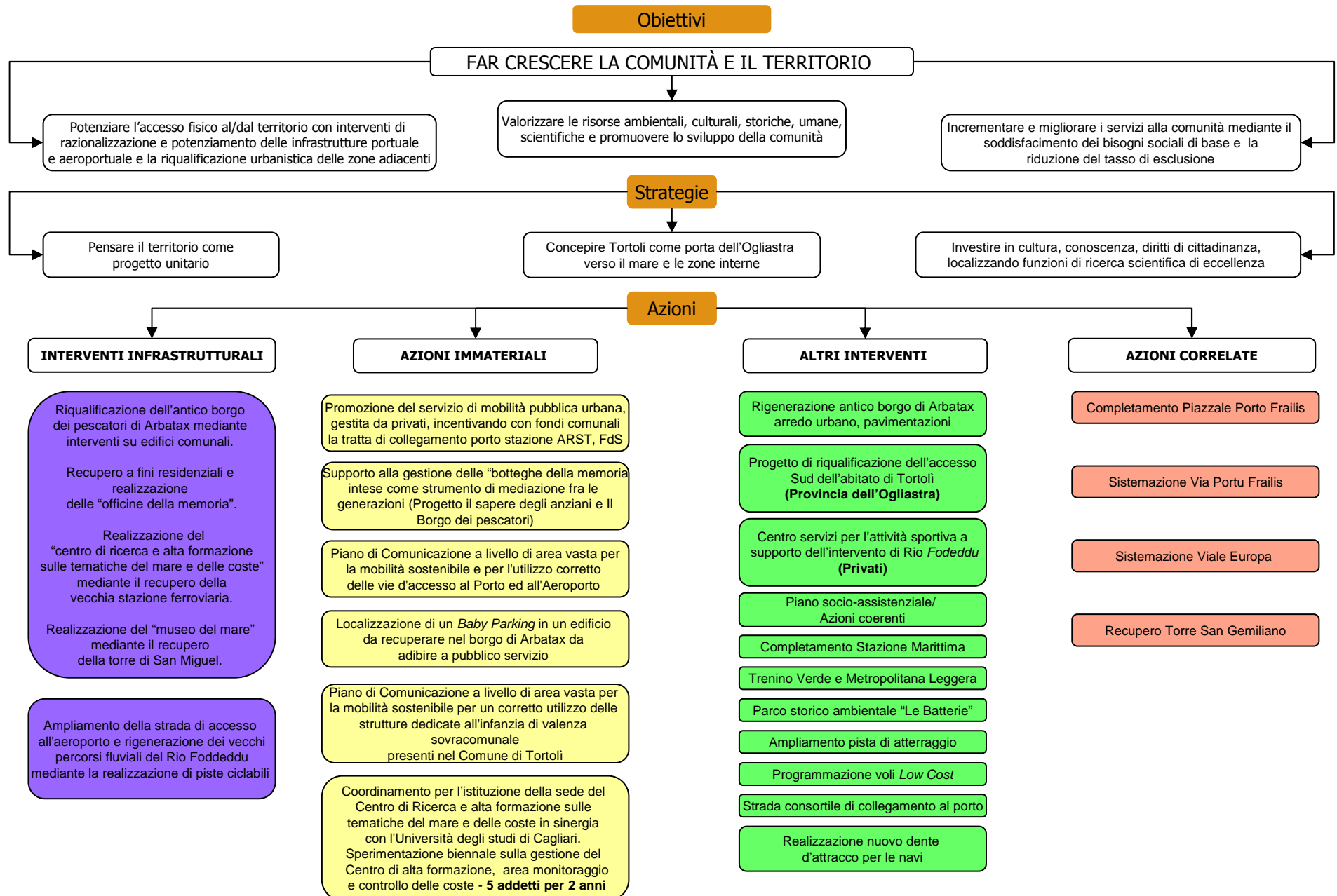
PLANIMETRIE GENERALI DEL PROGETTO - ARBATAX



PLANIMETRIA GENERALE DEL PROGETTO – AREA AEROPORTUALE

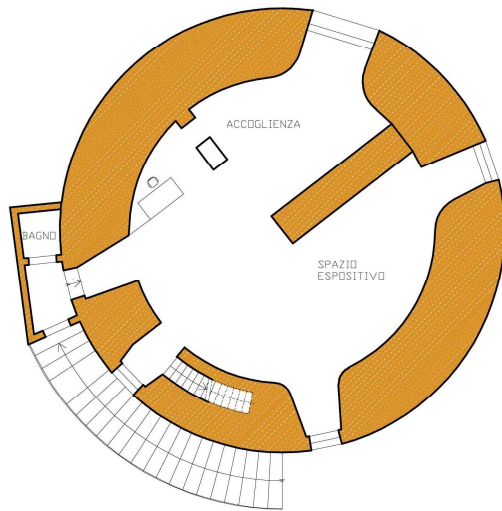


Obiettivi → Strategie → Azioni

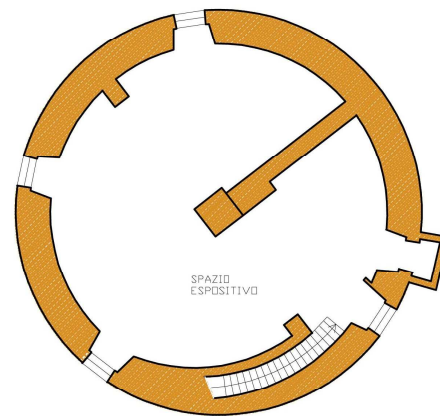


IL MUSEO DEL MARE E IL CENTRO DI RICERCA

PRIMO PIANO



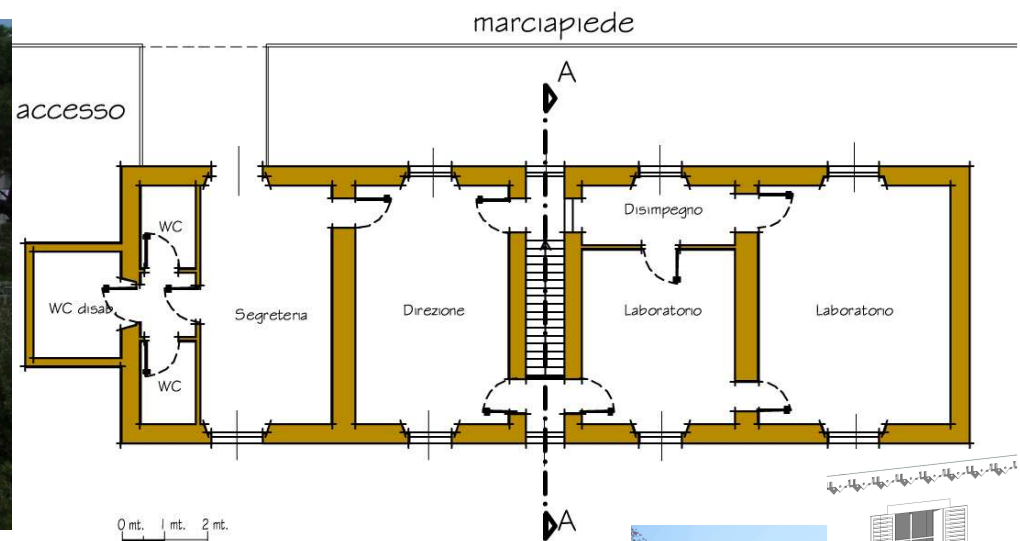
SECONDO PIANO



Spazio espositivo legato alle attività ed alla cultura del mare inserito all'interno del monumento storico della Torre di San Miguel.



Via Lungomare



Presidio scientifico di supporto tecnico-decisionale ed operativo per l'Amministrazione Comunale di Tortolì finalizzato alla gestione integrata ambientale del territorio costiero al fine di garantire la sostenibilità dello sviluppo locale.

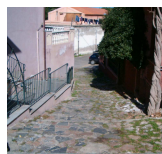


IL BORGO DEI PESCATORI

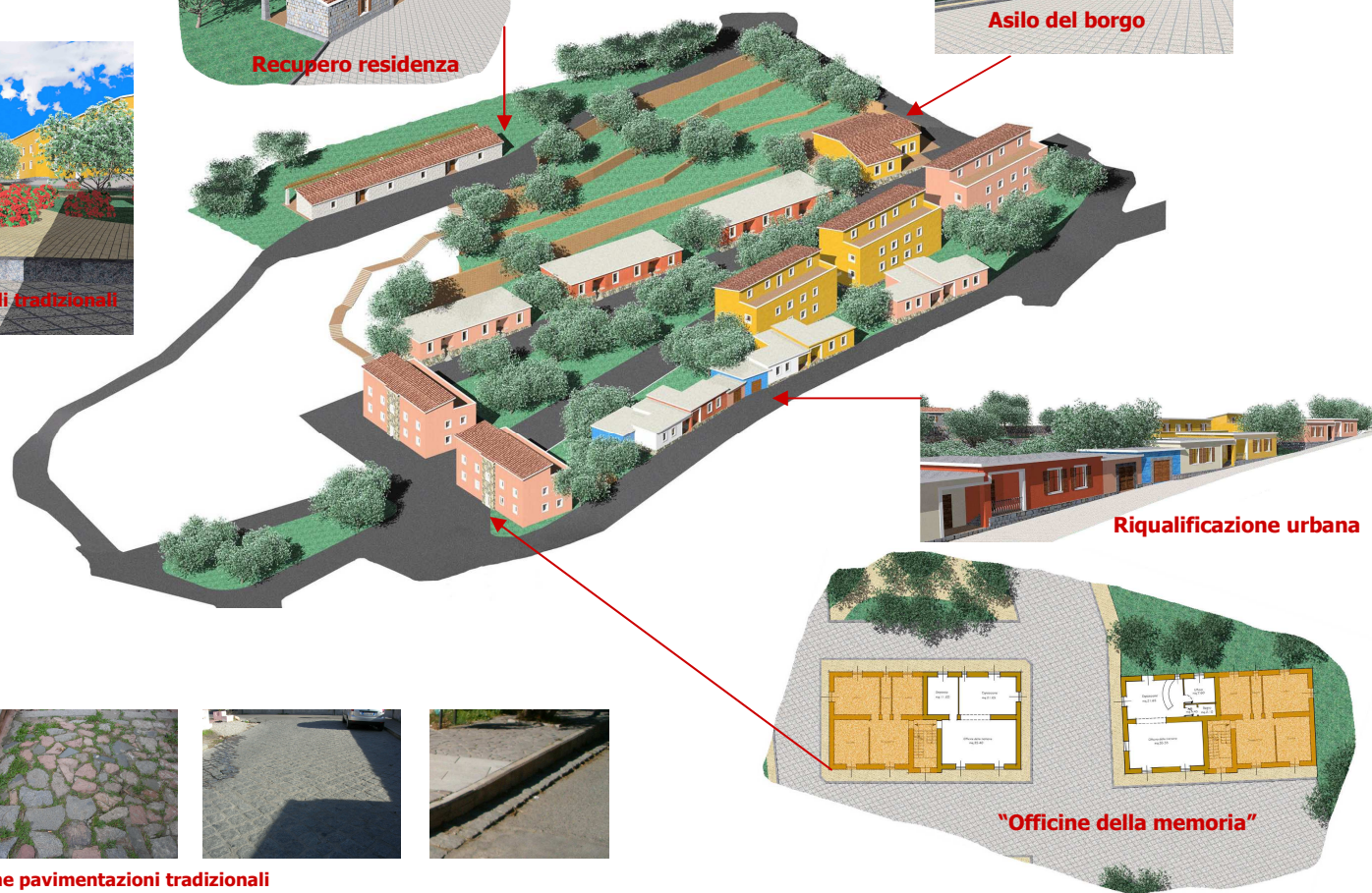
Rivitalizzazione del quartiere attraverso il recupero del patrimonio edilizio e la salvaguardia dei valori identitari



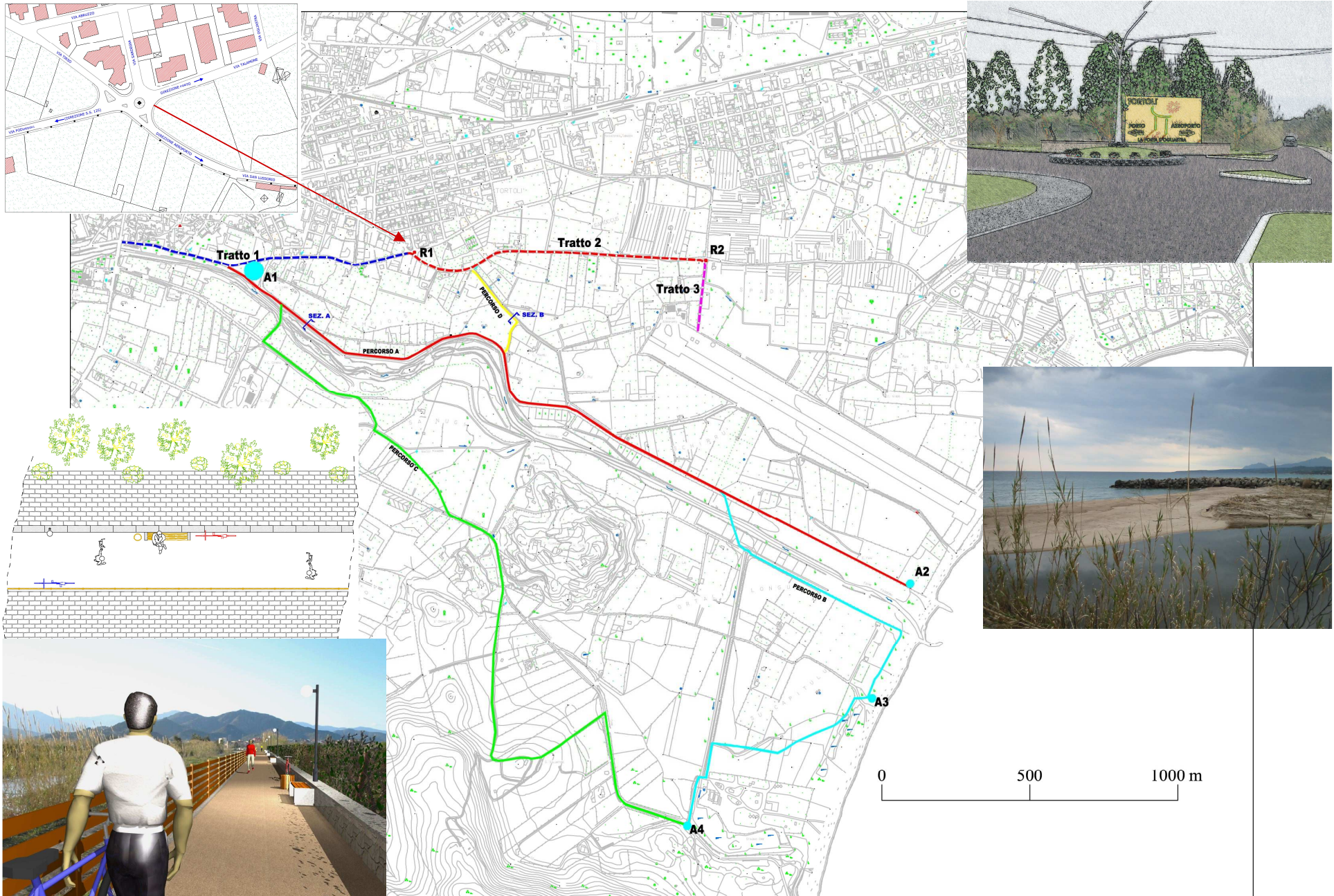
Riproposizione murature tradizionali



Riproposizione pavimentazioni tradizionali



RIGENERAZIONE DEI VECCHI PERCORSI FLUVIALI DEL RIO FODDEDDU



TORTOLÌ PORTA DELL'OGLIASTRA "Genna de mari logu de sabidoria"



PUNTI DI FORZA

- **COERENZA DEGLI OBIETTIVI E DELLE AZIONI DI PROGETTO CON LE INDICAZIONI DI TUTELA DEL PIANO PAESAGGISTICO REGIONALE (PPR) E LE STRATEGIE DI SVILUPPO E DI ASSETTO DELLA PROVINCIA DELL'OGLIASTRA E DEL PIANO URBANISTICO COMUNALE.**
- **CONDIVISIONE DELLE SCELTE PROGETTUALI CON GLI ATTORI PUBBLICI, L'IMPRESA E LA POPOLAZIONE LOCALE.**
- **CONVERGENZA DELLE PROPOSTE PROGETTUALI CON LE STRATEGIE DI SVILUPPO SOSTENIBILE DEL TURISMO E CON IL SISTEMA PRODUTTIVO, ECONOMICO E SOCIALE DELL'AREA VASTA.**
- **CONSOLIDAMENTO DEL TESSUTO SOCIALE ED INNALZAMENTO DEGLI STANDARDS DI VIVIBILITÀ E DI QUALITÀ URBANA.**
- **PROPOSIZIONE DI UN CENTRO DI RICERCA E ALTA FORMAZIONE SULLE TEMATICHE AMBIENTALI E I PAESAGGI COSTIERI.**
- **COLLABORAZIONE SCIENTIFICA E COORDINAMENTO DEL PROGETTO NELLA DEFINIZIONE CON IL DIPARTIMENTO DI INGEGNERIA DEL TERRITORIO DELL'UNIVERSITÀ DEGLI STUDI DI CAGLIARI.**

