

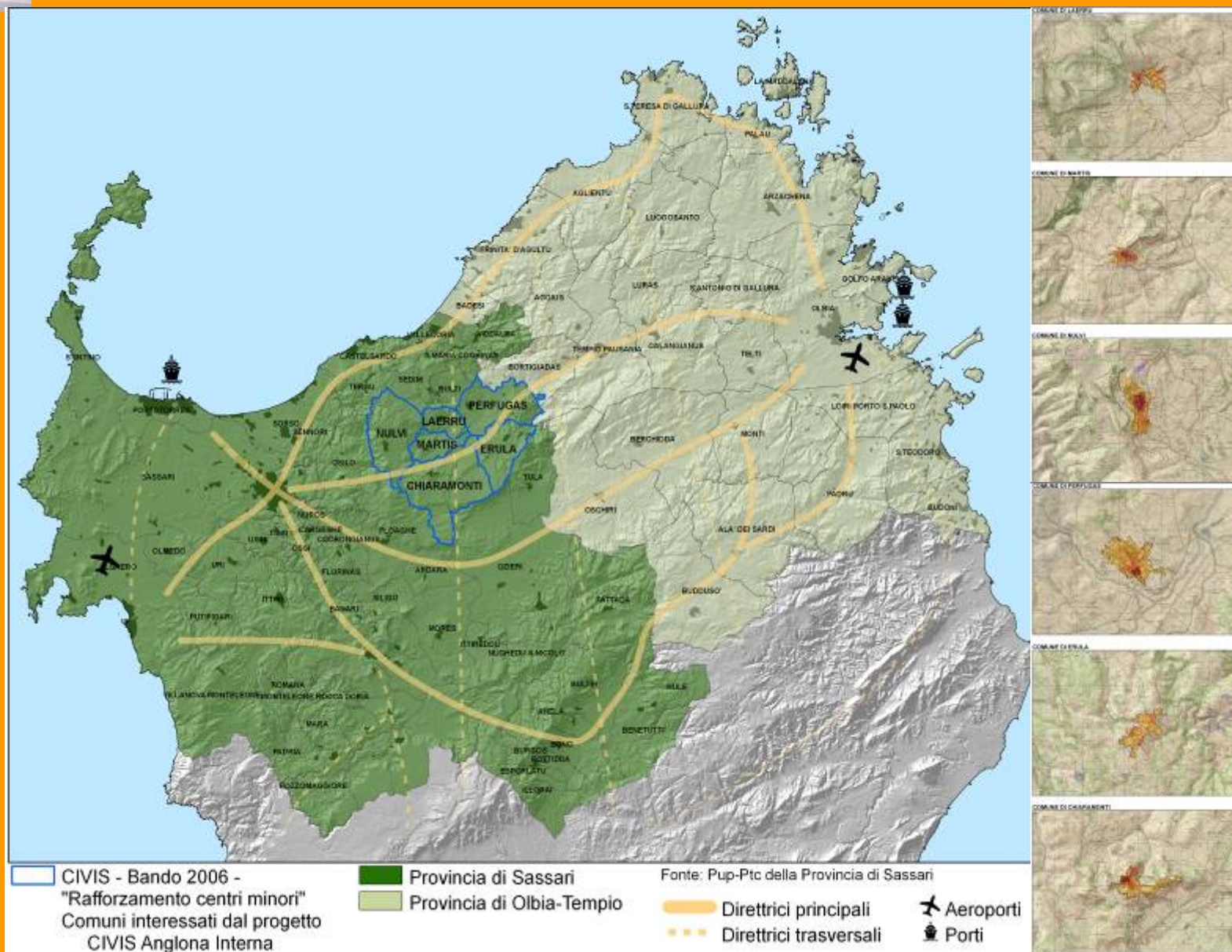
P.O.R. SARDEGNA - asse V - "Città" Misura 5.1  
"Politiche per le aree urbane"  
CIVIS - Bando 2006 "Rafforzamento centri minori"



# Civis Anglona Interna

**RETE DI COOPERAZIONE - COMUNI**  
**Chiaramonti - Erula - Laerru**  
**Martis - Nulvi - Perfugas**

# QUADRO TERRITORIALE URBANO DI RIFERIMENTO





# CONTESTO URBANO E STRATEGICO DEL PROGETTO



## COMUNE DI LAERRU



Recupero e riqualificazione di un'area all'interno del tessuto urbano annessa all'albergo diffuso

## COMUNE DI PERFUGAS



 Riqualificazione e recupero del centro storico  
 Riqualificazione e recupero del tessuto urbano - Sistemazione ingressi

## COMUNE DI ERULA



Riqualificazione del centro storico

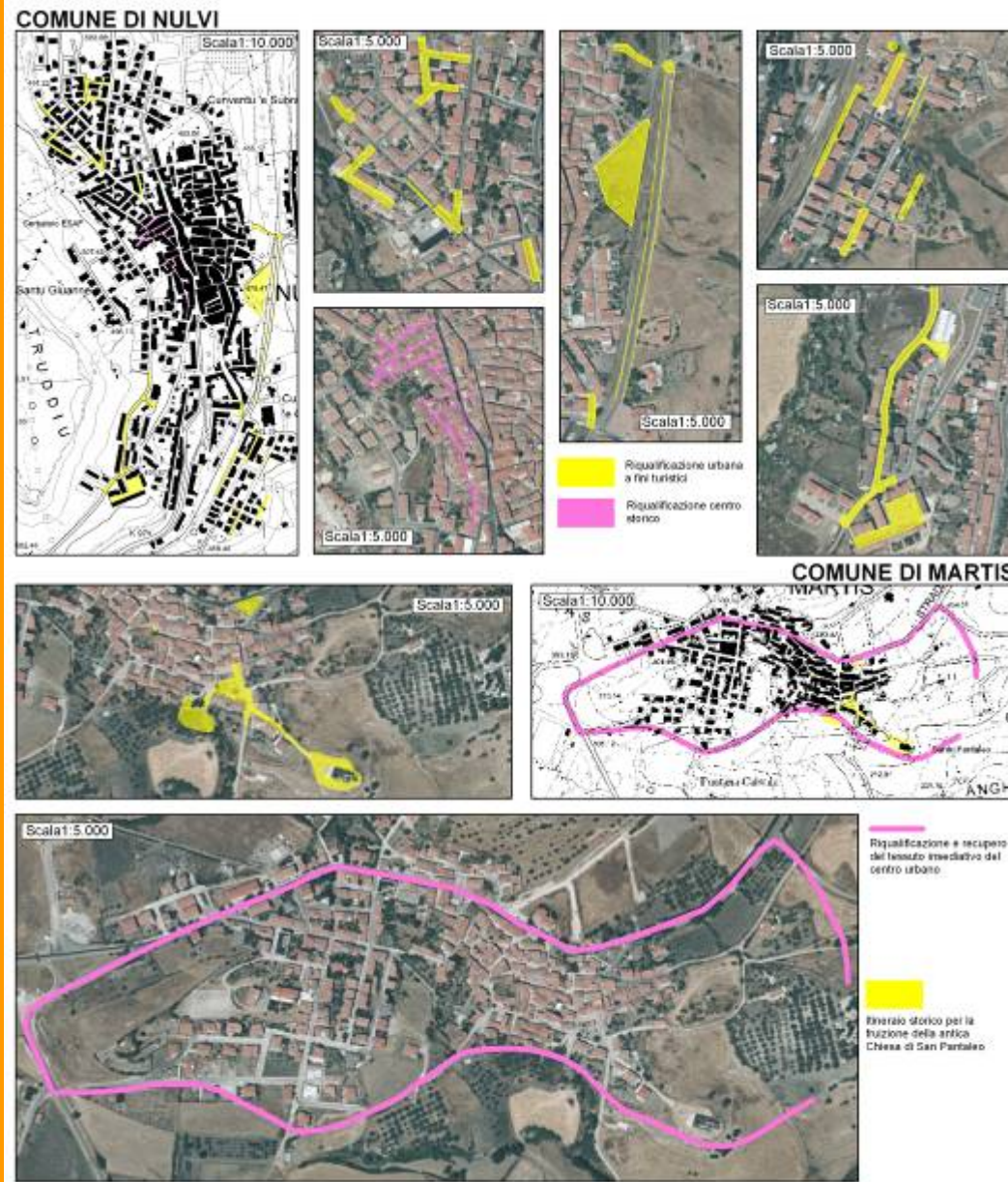
## COMUNE DI CHIARAMONTI



Processo di riqualificazione centro storico







**RETE DI COOPERAZIONE - COMUNI**  
**Chiaramonti - Erula – Laerru - Martis - Nulvi - Perfugas**

# ELEMENTI SALIENTI DEI PROGETTI

## COMUNE DI LAERRU

Recupero e riqualificazione di un'area all'interno del tessuto urbano annessa all'albergo diffuso



## COMUNE DI PERFUGAS

Riqualificazione e recupero del tessuto urbano - Sistemazione Ingressi



Riqualificazione e recupero del centro storico



## RETE DI COOPERAZIONE - COMUNI

Chiararamonti - Erula - Laerru - Martis - Nulvi - Perfugas



## COMUNE DI MARTIS

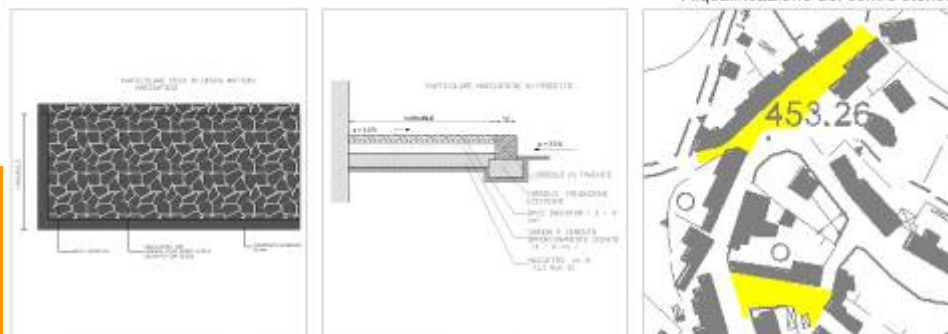
Itinerario storico per la fruizione della antica Chiesa di San Pantaleo



Rigualificazione e recupero del tessuto insediativo del centro urbano



## COMUNE DI ERULA Rigualificazione del centro storico



# ELEMENTI SALIENTI DEI PROGETTI

## COMUNE DI NULVI Riqualificazione urbana a fini turistici

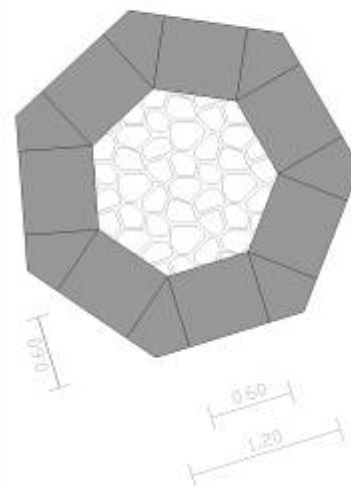


## Riqualificazione centro storico



## COMUNE DI CHIARAMONTI Processo di riqualificazione del centro storico

PARTICOLARE PAVIMENTAZIONE STRADALE  
ROSONE







# OBIETTIVI – STRATEGIE - AZIONI

## Obiettivi

Valorizzare il territorio dell'Anglona dal punto di vista socio economico, paesaggistico-ambientale, storico-culturale e della qualità della vita

## Obiettivi specifici

- dell'area rurale dell'Anglona in modo congiunto e integrato, attraverso la loro messa a sistema
- trasformare l'area rurale dell'Anglona in un sistema rurale, attraverso la valorizzazione integrata delle loro risorse e la diversificazione delle attività economiche rispetto a quella primaria, al fine di offrire ai residenti nuove opportunità di sviluppo e di lavoro
- promozione e comunicazione del territorio "Anglona" come risorsa ai fini turistici e quindi di sviluppo economico

## Strategie

- Valorizzare il territorio attraverso l'integrazione delle risorse culturali, produttive, identitarie, ambientali, storiche, archeologiche, gastronomiche, ecc.
  - Favorire le azioni della rete e la logica del sistema
  - Migliorare la competitività del settore agricolo e diversificare le attività
- Valorizzare le ricchezze ambientali in un'ottica di sostenibilità al fine di potenziare il territorio a livello turistico
  - Migliorare le condizioni di vita delle popolazioni locali

## Azioni

- Azioni di comunicazione, produzioni di materiali, predisposizione di biglietti unici per i beni monumentali ed archeologici
- Sistema di gestione della rete, creazione di uno sportello informativo e promozionale, azioni di coordinamento della attività turistica
  - Azioni di divulgazione all'interno dei centri storici della cultura della Conservazione
- Piano integrato per la conservazione del patrimonio urbanistico e storico dell'Anglona, studio dell'utilizzo dei materiali tradizionali e dei materiali della bioedilizia
  - Azioni rivolte ai cittadini finalizzate a promuovere interventi di cura e conservazione degli abitati

## RETE DI COOPERAZIONE - COMUNI

Chiaramonti - Erula – Laerru - Martis - Nulvi - Perfugas

# PUNTI DI FORZA

- **territorio come "risorsa"**
- **basso grado di antropizzazione che comporta un ambiente non modificato dall'uomo e incontaminato**
- **forte "qualità rurale"**
- **disponibilità di territori ad alta qualità ambientale per promuovere percorsi di sviluppo sostenibile**
- **attaccamento della popolazione alla terra e identità con i luoghi**
- **relativa vicinanza tra zone costiere e montane e quindi possibile combinazione di offerta di servizi turistici mare-monti**
- **attrattività centri storici**
- **importante patrimonio archeologico e monumentale a cielo aperto**
- **presenza diffusa di chiese per l'organizzazione di itinerari religiosi**
- **presenza di aree di importante valenza ambientale e paesaggistica, per lo sviluppo sostenibile**
- **rilevante patrimonio floristico e faunistico**